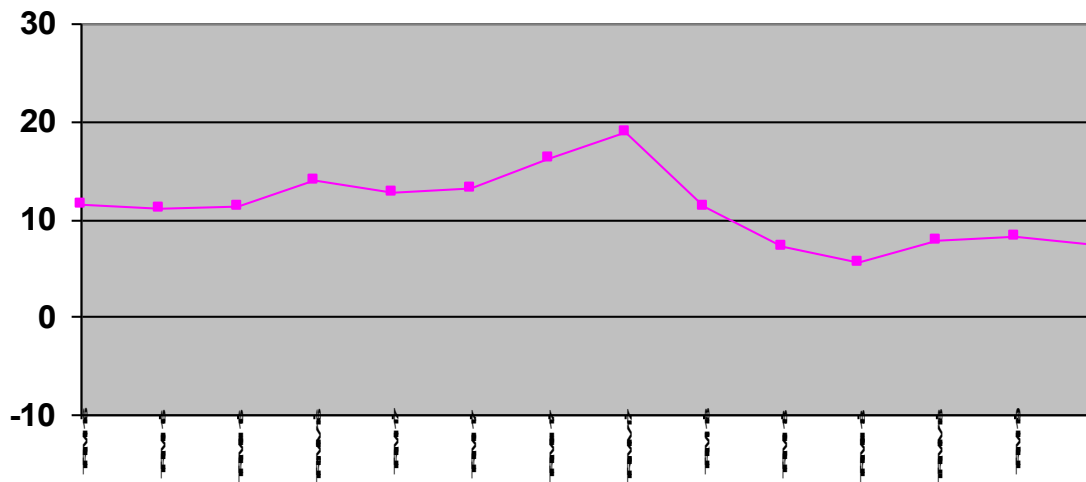


**EVOLUCIÓN DEL INDICADOR DE CONFIANZA EMPRESARIAL EN LA REGIÓN DE MURCIA**



Cámara de Comercio.

	<b>RESULTADOS II TRIMESTRE 2019</b>	<b>PERSPECTIVAS TRIMESTRE IV 2019</b>
<b>CIFRA DE NEGOCIO</b>	6,8	7,5
<b>TRABAJADORES</b>	5,0	7,8
<b>INVERSION</b>	6,7	11,4
<b>PRECIOS DE VENTA</b>	4,6	3,7
<b>EXPORTACIONES</b>	19,9	3,8

Saldos netos, como diferencia entre los porcentajes de respuestas de aumento y disminución: valores positivos indican avances, mientras que datos negativos señalan retroceso de actividad.